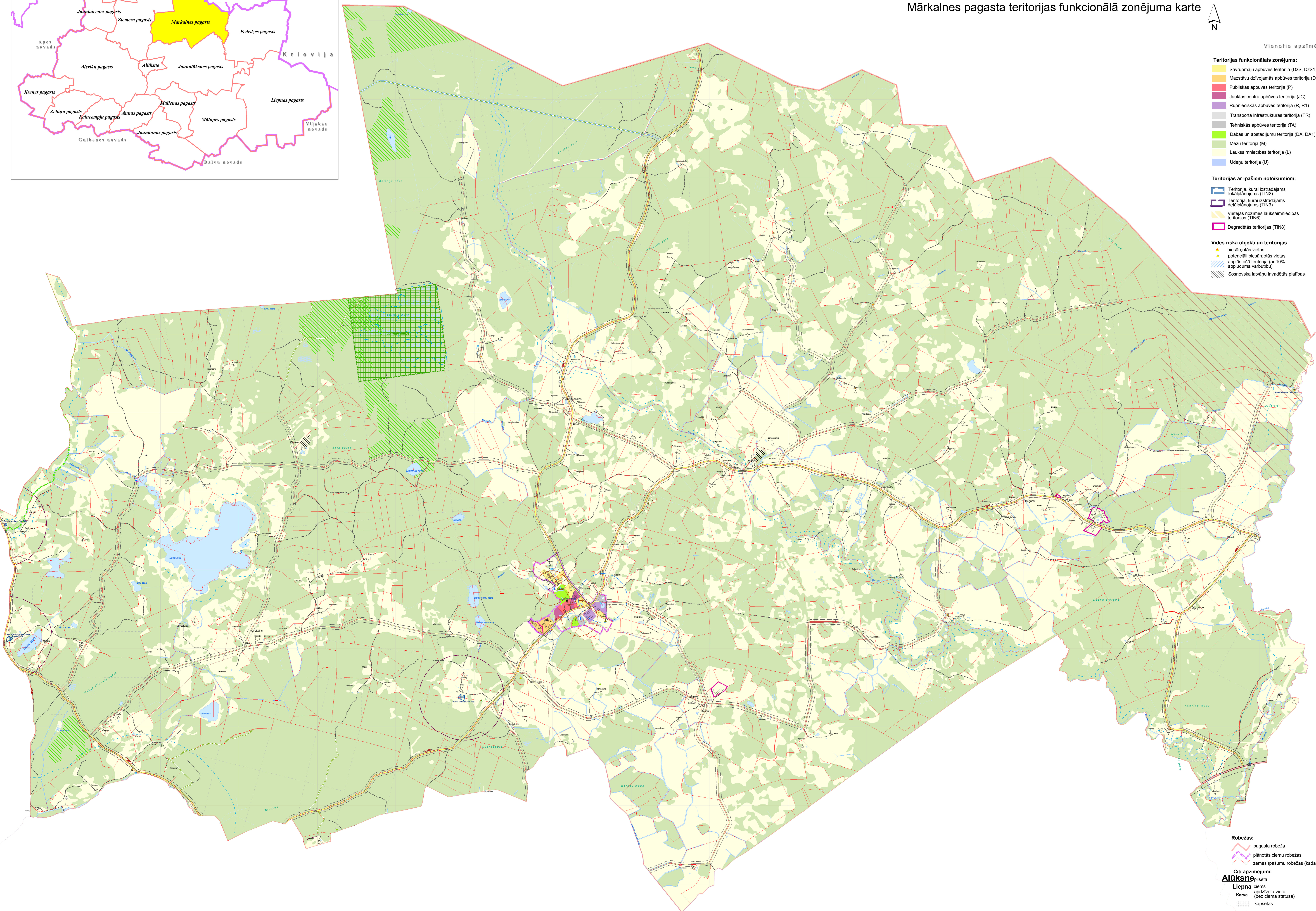
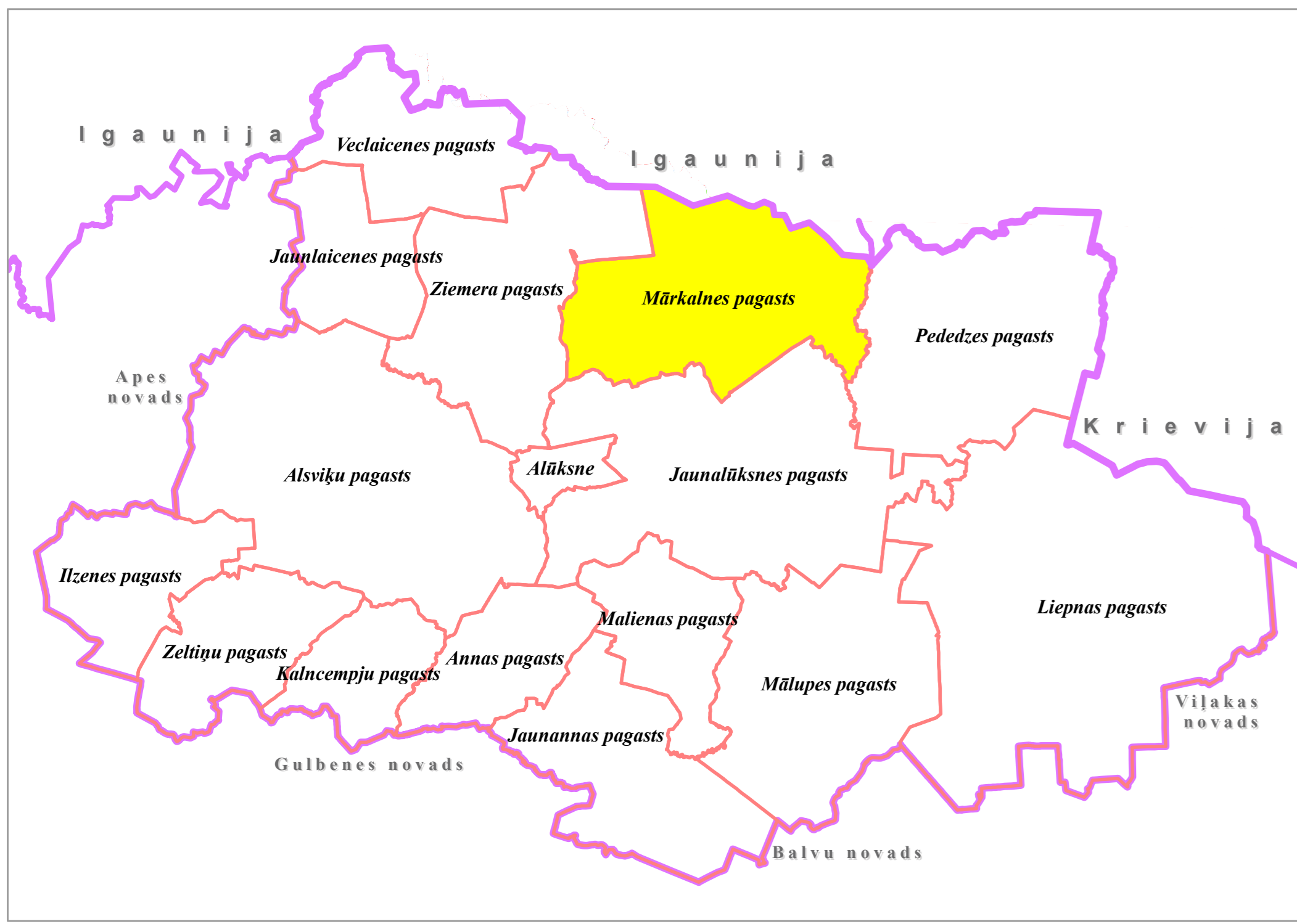


# Alūksnes novada teritorijas plānojums 2015.-2027.gadam

## Mārkalnes pagasta teritorijas funkcionālā zonējuma karte



Vienotie apzīmējumi:

- Teritorijas funkcionālais zonējums:**
  - Savrupmāju apbūves teritorija (DzS, DzS1)
  - Mazatvju dzīvojamās apbūves teritorija (DzM)
  - Publiskās apbūves teritorija (P)
  - Jauktas centra apbūves teritorija (JC)
  - Rūpnieciskās apbūves teritorija (R, R1)
  - Transporta infrastruktūras teritorija (TR)
  - Tehniskās apbūves teritorija (TA, DA1)
  - Dabas un apstādījumu teritorija (DA, DA1)
  - Mežu teritorija (M)
  - Lauksaimniecības teritorija (L)
  - Odeņu teritorija (O)
- Teritorijas ar īpašiem noteikumiem:**
  - Teritorija, kurai izstrādājams iekārtājums (TIN2)
  - Teritorija, kurai izstrādājams detaļplānojums (TIN3)
  - Vietējas nozīmes lauksaimniecības teritorijas (TIN6)
  - Degradētās teritorijas (TIN8)
- Vides riska objekti un teritorijas**
  - piesārņots vietas
  - potenciāli piesārņotas vietas
  - apstādītā teritorija (ar 10% apstādījumu varbūtību)
  - Sosnovska latvāņu invadētās platības

- Satiksmes infrastruktūra:**
  - Valsts galvenie autoceļi
  - Valsts reģionālie autoceļi
  - Valsts vietējie autoceļi
  - pašvaldības autoceļi
  - AS "Latvijas valsts mežs" ceļi
  - plānotie AS "Latvijas valsts mežs" ceļi
  - ceļi ceļi
  - līnijas / aktīvās atpūtas takas
  - DUS
  - gāzējošie pieturas
  - dzelzceļa pārskaņi
- Inženierietniskās apgādes tīkli un objekti:**
  - 110 kilovoltu elektrolinija
  - 20 kilovoltu elektrolinija
  - elektrapgādes stacija
  - transformators
  - maģistrālā gāzsvada atzars
  - maģistrālā gāzsvada pretkorozijas ķīmiskā aizsardzības stacija
  - gāzes regulēšanas stacija (GRS)
  - maģistrālais sakaru kabelis
  - notekūdeņu attīrīšanas iekārtas
  - plānotās notekūdeņu attīrīšanas iekārtas
  - bioloģiskās notekūdeņu attīrīšanas iekārtas
  - dzeramā ūdens attīrīšanas iekārtas
  - plānotās dzeramā ūdens attīrīšanas iekārtas
  - arhaiskais urbums - darbojas
  - arhaiskais urbums - nedarbojas
  - VUGD ūdens pemsanas vieta
  - VUGD depo
  - HES
  - sūņas
  - katlu māja
  - mobilo sakaru tornis
  - meteoroloģiskā stacija
  - Valsts pamattika punkts
  - GPS punkts
  - triangulācijas un nīvelēšanas punkts

- Aizsargājamas dabas teritorijas un kultūrvēsturiskie pieminekļi:**
- Dabas liegumu (Natura 2000 teritoriju) funkcionālais zonējums:**
  - stingrā režīmā zona
  - regulējamā zona
  - lieguma zona
  - ainavu aizsardzības zona
  - neitrālā zona
  - aizsargājama ainavu apvidus "Vecalcene"
  - dabas liegumu teritorijas (Natura 2000 teritorijas) bez funkcionālā zonējuma
  - Valsts nozīmes aizsargājama aleja "Ziemeļu ozolu aleja"
  - aizsargājami dendroloģiskie stādījumi

- Dabas pieminekļi:**
  - aizsargājami koki
  - potenciālie aizsargājami koki
  - ievērojami akmeņi
- Citas aizsargājamas dabas teritorijas:**
  - mikroliegumu teritorijas
  - mikroliegumu teritorijas (Natura 2000 teritorijas)
- Aizsargājami kultūrvēsturiskie pieminekļi:**
  - Valsts aizsargājami kultūras pieminekļi nemērogā
  - Valsts aizsargājami kultūras pieminekļi mērogā
  - novada nozīmes kultūrvēsturiskie objekti
- Anaviski vērtīgas teritorijas un skatu punkti:**
  - anaviski vērtīgas skatu punkts ar areālu
  - anaviski vērtīgie ceļu posmi

- Aizsargojas:**
  - virszemes ūdensobjektu aizsargojas
  - aizsargojas ap purvjiem
  - aizsargojas ap aizsprostiem
  - bakterioloģiskā aizsargojas ap ūdens pemsanas vietām
  - ķīmiskā režīmā aizsargojas ap ūdens pemsanas vietām
  - aizsargojas gar autoceļiem
  - drošības aizsargojas ap gāzsvadiem un to objektiem
  - aizsargojas (aizsardzības zona) ap kultūras pieminekļiem
  - aizsargojas ap notekūdeņu pārstrādes un uzglabāšanas vietām
  - aizsargojas ap kapsētām
  - aizsargojas ap valsts nozīmes monitoringa punktiem un posteņiem
  - ekspluatācijas aizsargojas gar dzelzceļiem
  - aizsargojas ap DUS
  - aizsargojas ap valsts aizsardzības objektu
  - pierobežas josta

- Robežas:**
  - pagasta robeža
  - plānotās ciemu robežas
  - zemes īpašumu robežas (kadastrs)
- Citi apzīmējumi:**
  - Alūksne pilsēta
  - Liepna ciems
  - apdzīvota vieta (bez ciema statusa)
  - kapsētas
  - purvi
  - ēkas un būves
  - stīgas
  - krasta līnija

Šī karte ir Alūksnes novada teritorijas plānojuma 2015.-2027. gadam sastāvdaļa. Apstiprināts ar Alūksnes novada domes 2015. gada 27. augusta lēmumu Nr. 264 "Par saistošo noteikumu Nr. 14/2015 "Alūksnes novada teritorijas plānojums 2015.-2027. gadam, teritorijas izmantošanas un apbūves noteikumi un grafiskā daļa" izdošanu" (prot. 14.0 p.) un izdoti saistošie noteikumi Nr. 14/2015 "Alūksnes novada teritorijas plānojums 2015.-2027. gadam, teritorijas izmantošanas un apbūves noteikumi un grafiskā daļa".

Alūksnes novada domes priekšsēdētājs:  
A. Dukulis

Izmantoti VZD kadastra dati 1:10 000  
Izmantota topogrāfiskā karte 1:10 000,  
Latvijas Ģeoloģiskās informācijas  
aģentūra (2005., 2008. un 2010. g.)  
Izmantota orofoto 1:10 000, LĢIA (2010. g.)  
Izmantoti pašvaldības rīcībā esošie institūciju  
un uzņēmumu kartogrāfiskie dati un shēmas

Mērogs 1:15 000  
Mēroga noteiktība 1:10 000

1:72.karte Mārkalnes pagasta teritorijas funkcionālā zonējuma karte  
Kartes pasūtītājs: Alūksnes novada pašvaldība  
Teritorijas plānotājs: Aivita Māsena  
Kartogrāfs: Anrijs Straube  
Jānis Līcis  
Koordinātu sistēma: LRS 92 TM kvadrāts 1x1 km